



**situation:** Boulevard E. Jacqmain, Bruxelles

**acteurs:**

Concours:

Commande: 1999

Réalisation: 2004

Maître de l'ouvrage: Communauté française

Architectes: SCA Architectes associés, L'Escaut, Atelier Gigogne

Collaborateurs: C. Chanvillard, C. Van Hemelryck, E. Astudillo

Scénographie: Changement à vue

Entrepreneur général: Ets De Waele

Ingénieur stabilité: Ellyps

Techniques spéciales: VK engineering

Acoustique: Capri acoustique

Surface au sol: 2.500 m<sup>2</sup>

Surface totale: 12.500m<sup>2</sup>

Coût des travaux: 21 Mios euros

Photographie: Marie Françoise Plissart, L'Escaut



18 mars 2006 10h00

théâtre national  
bruxelles

L'Escaut  
Architectes Associés  
Atelier Gigogne

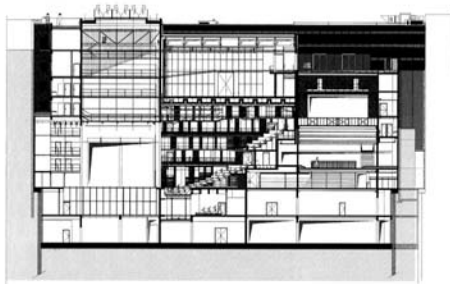
## Un héritage du passé.

La construction d'un nouveau théâtre a le devoir de s'inscrire dans le fil de l'histoire des lieux scéniques et de leur représentation au sein de la société.

Considérant l'évolution de ces lieux depuis l'antiquité jusqu'aux récents usages d'une société de l'image, le lieu théâtral du 21ème siècle ne veut rien ignorer des récentes évolutions dans les codes du spectacle : les disciplines s'ouvrent et s'enrichissent les unes les autres, la danse opère une incursion sur les plateaux de théâtre, la musique, le cinéma, le multimédia les accompagnent.

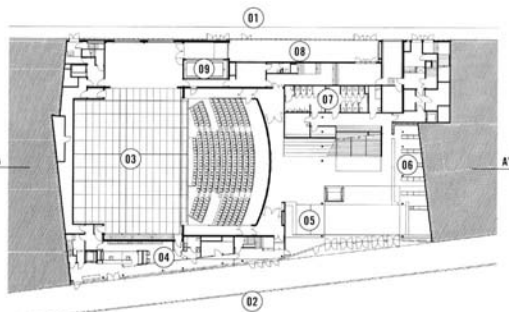
Par ailleurs, les lieux de spectacles ont quitté les institutions et font découvrir « hors les murs » des situations représentatives aussi riches que pertinentes. Dans les métros, sur les places publiques ou dans les lieux industriels détournés de leur fonction d'origine, le théâtre cherche à interpeller le public par son contenu d'ancrage au sein de la vie quotidienne.

La valeur symbolique de ce nouvel édifice aura donc autant de portée pour le monde du spectacle qu'aux yeux de la société dans sa globalité.

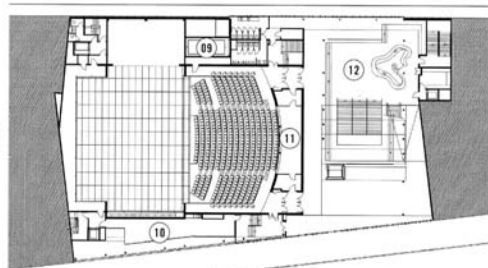


- |                        |                          |                            |
|------------------------|--------------------------|----------------------------|
| 01. Rue Saint-Pierre   | 07. Sanitaires publics   | 13. Bureaux                |
| 02. Boulevard Jacquain | 08. Quai de déchargement | 14. Passerelles techniques |
| 03. Grande salle       | 09. Monte-décor          | 15. Petite salle           |
| 04. Loges rapides      | 10. Foyer comédien       | 16. Salle de répétition    |
| 05. Billetterie        | 11. Régie grande salle   | 17. Accès technique        |
| 06. Vestiaire          | 12. Foyer grande salle   | petite salle               |

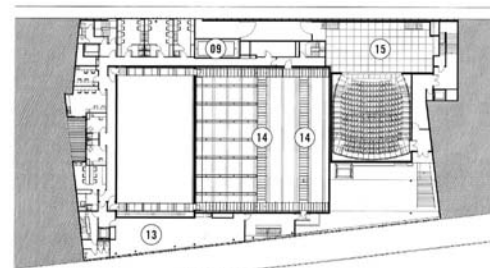
COUPE AA



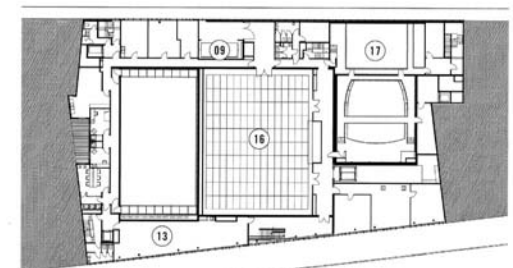
REZ-DE-CHAUSSÉE



MEZZANINE



TROISIÈME ÉTAGE



QUATRIÈME ÉTAGE